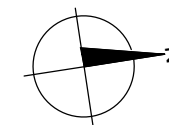


LOKAL MIESZKALNY W BUDYNKU MIESZKALNYM JEDNORODZINNYM W ZABUDOWIE SZEREGOWEJ

na działce nr ew. 37 z obrębu 1-07-03
przy ul. Rodzyńskiej 4F na terenie dzielnicy Mokotów w Warszawie



SKALA 1 : 100

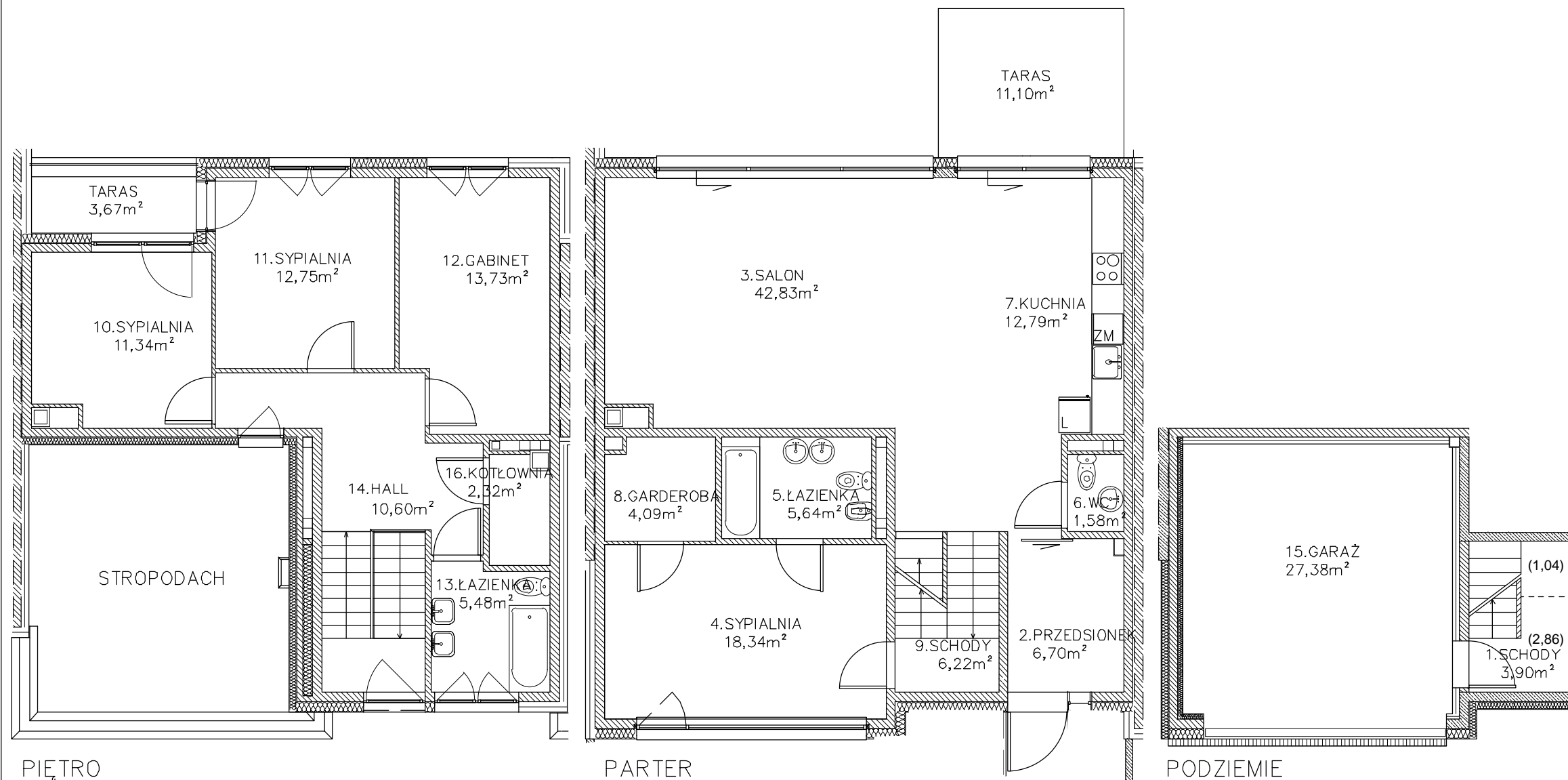
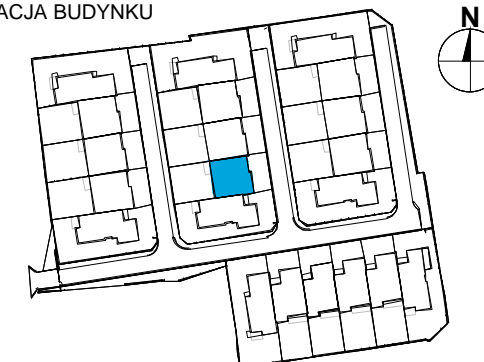
INWESTOR



SGI sp. z o.o.
Rondo ONZ 1
00-124 Warszawa

"USTRONIE MOKOTÓW" ul. Rodzyńska 4F

LOKALIZACJA BUDYNKU



ZESTAWIENIE POWIERZCHNI UŻYTKOWEJ

Nr pom.	poziom	nazwa pomieszczenia	powierzchnia [m ²]	
			podstawowa	pomocnicza
1	podziemie	Schody	2,86	1,04
2	parter	Przedsiónek	6,70	
3	parter	Salon	42,83	
4	parter	Sypialnia	18,34	
5	parter	Łazienka	5,64	
6	parter	WC	1,58	
7	parter	Kuchnia	12,79	
8	parter	Garderoba	4,09	
9	parter	Schody	6,22	
10	piętro	Sypialnia	11,34	
11	piętro	Sypialnia	12,75	
12	piętro	Gabinet	13,73	
13	piętro	Łazienka	5,48	
14	piętro	Hall	10,60	
POMIESZCZENIA POMOCNICZE				
15	podziemie	Garaż	27,38	
16	piętro	Kotłownia	2,32	
Suma powierzchni			184,65	1,04
RAZEM POWIERZCHNIA UŻYTKOWA			185,69	

Taras - parter 11,10m²
Taras - piętro 3,67m²

Obliczenia powierzchni wykonano w oparciu o normę PN-ISO 9836:1997 zgodnie z rozporządzeniem MTiGW z dnia 25.04.2012r. w sprawie szczegółowego zakresu i formy projektu budowlanego (Dz.U. z 2012r., poz.462 ze zm.) oraz z rozporządzeniem MRRIb (§ 63, ust.3) w sprawie ewidencji gruntów i budynków.

Pomiar i opracowanie: GEOKAD A. Dworecki
01-863 Warszawa, ul. Jasnorzewskiej 1/23

INWENTARYZACJA POWYKONAWCZA LOKALI I POMIESZCZEŃ W BUDYNKU MIESZKALNYM JEDNORODZINNYM W ZABUDOWIE SZEREGOWEJ

Granica lokalu zgodna ze stanem faktycznym na dzień 10.05.2021r.

Lokal mieszkalny w budynku mieszkalnym jednorodzinnym w zabudowie szeregowej spełnia podstawowe wymagania dla pomieszczeń na stały pobyt ludzi, w tym dla pomieszczeń mieszkalnych zgodnie z Rozporządzeniem Ministra Infrastruktury w sprawie warunków jakim powinny odpowiadać budynki i ich usytuowanie (Dz.U. z 2002r. Nr 75 poz. 690 z późniejszymi zmianami).

Lokal jest wydzielony ścianami trwałymi, wyposażony w instalację wentylacji, wody, kanalizacji, instalację elektryczną, teletechniczną i gazową.

Wobec powyższego budynek mieszkalny jednorodzinnym w zabudowie szeregowej jest samodzielny w relacji do wszystkich pozostałych budynków posadowionych na wspólnej nieruchomości gruntowej i spełnia wymogi samodzielnego lokalu w rozumieniu art. 2 ust. 1a-2 Ustawy o własności lokali (Dz.U. Nr 85 poz. 388 z 1994r. z późniejszymi zmianami).